

『鳥取県グリーン商品』認定製品



リサイクル  
**R**ブロック

パ イ  
**π 型階段ブロック**



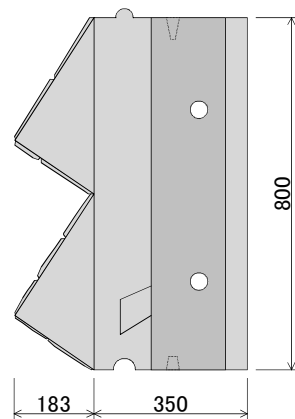
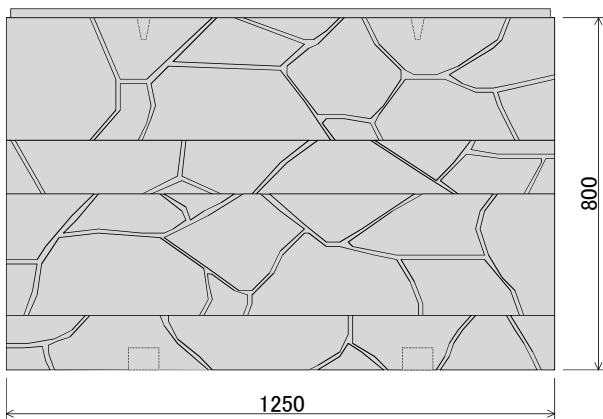
郡家コンクリート工業株式会社

# パイ π型階段ブロック

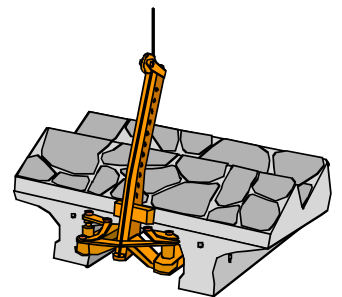
## 特長

- 従来の現場打ちでは施工しにくい階段が、ブロック積みと同じ方法で施工できます。
- 背面部に胴込めコンクリートを投入でき、一体化が図れる製品形状です。
- 大型ブロックなので、早く安全な機械施工が可能になり、ガイドピン工法とともに省力化・施工期間の短縮が図れ、施工費が低減できます。
- 擬石模様・自然石張等、周囲の環境に合ったタイプを選べます。

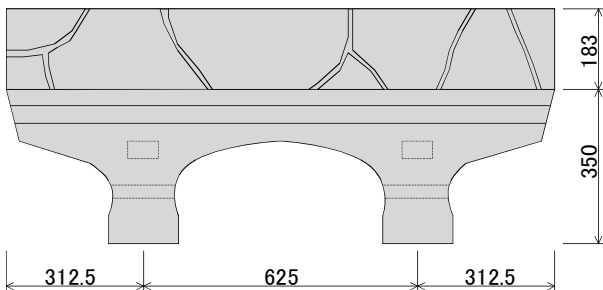
【製品図：基本型/1.5割】



【吊り上げ方法】



(専用吊金具)



【規格寸法】

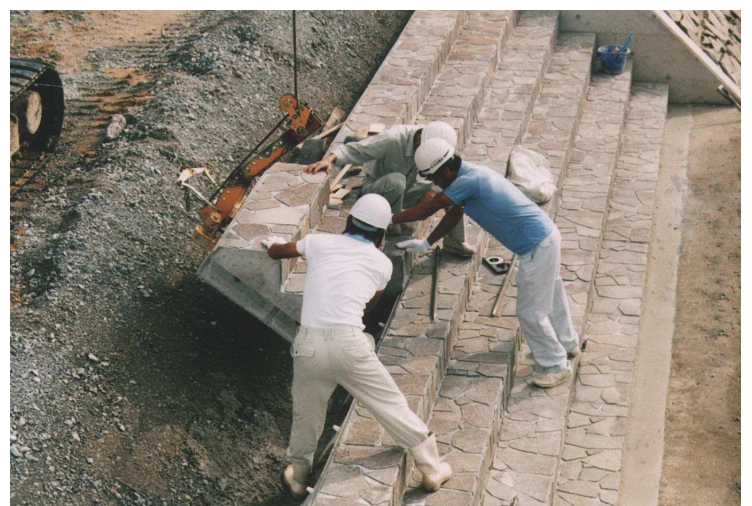
呼び名	幅 (mm)	長さ (mm)	厚さ (mm)	参考重量 (kg)
基本型	1250	800	182/350	576

胴込めコンクリート V=0.183m<sup>3</sup>

※ 1段用製品、2割対応製品も有ります。



製品(鉄平石張り)

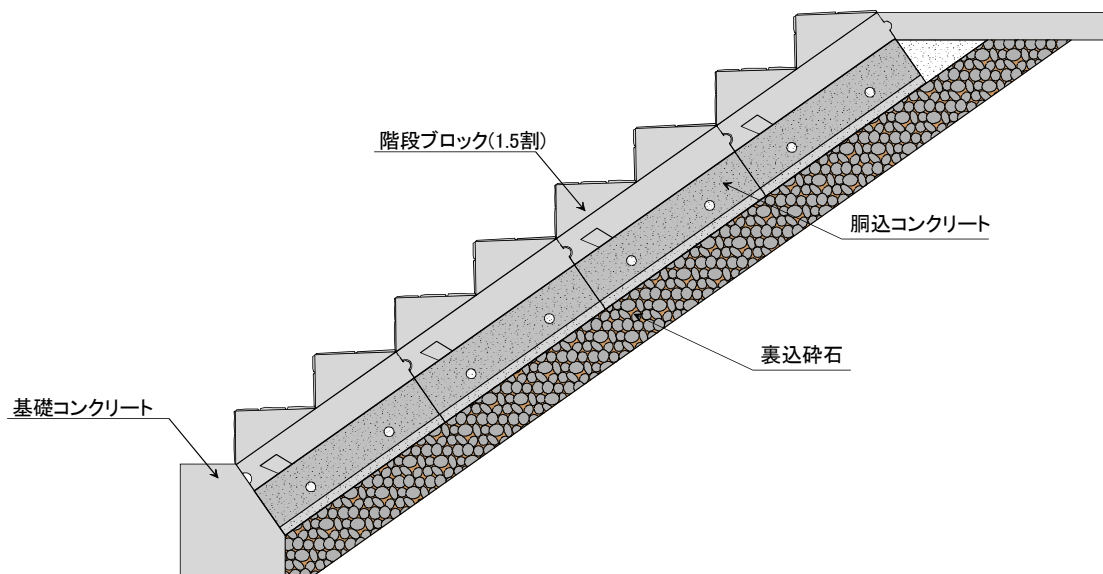


施工中



**施工方法**

- 1) のり面を所定の勾配に整地し、施工金具をブロックに装着する。
- 2) ブロックをクレーンで吊り上げ、のり面に敷設する。
- 3) ブロック相互をガイドピンで一体化し、胴込コンクリートを打設する。



**【施工歩掛り/10段当り】**

名 称	規 格	数 量	単 位	摘 要
コンクリートブロック	1250×800×182/350	5.0	個	
世話役		0.8	人	
ブロック工		2.5	人	
普通作業員		3.4	人	
トラッククレーン	4.8～4.9t 吊	0.35	日	
諸雑費		5.0	%	
計				
1 m <sup>2</sup> 当り				

# 安全上の注意

ご使用の前に必ずお読みください。

この説明書では、危険をその内容・程度に応じ、次の表示をしております。安全にご使用いただくために、この取扱説明書の内容を施工前に、工事に携わる全ての方に伝えていただき、ご理解いただけるようお願い致します。



**警告**

この表示を無視して誤った取扱をすると、人が死亡、または重傷を負う可能性が想定される内容をしめします。

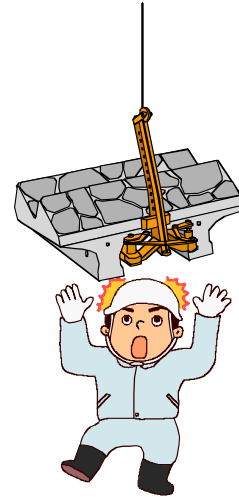
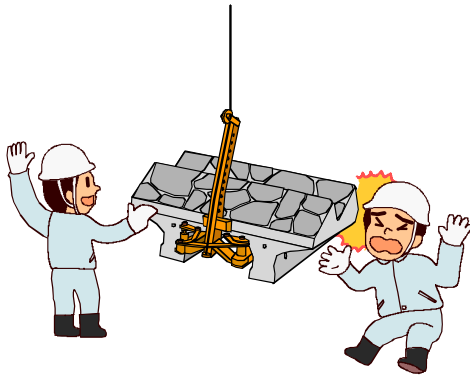


この記号は、禁止の行為であることを告げるものです。(～してはいけません。)



**警告** 製品が落下したときに大事に至らないように、次の事項をお守りください。

- ⊘ 吊り上げ中、製品の下に入ることは厳禁です。  
〈製品が落下した時に、死亡事故の恐れがあります。〉
- ◆ 吊り上げ状態は、最低限の必要な時間にしてください。
- ◆ 吊り上げ状態でしばらく置かなければならないときには、地面より最低限の高さにしてください。
- ◆ 吊り上げ時は、決められた最低限の人以外は、製品には近づかないでください。



- ◆ 作業者は互いに声を掛け合い、安全に細心の注意を払ってください。
- ◆ 吊り上げ、移動の高さは、地面より最低限の高さにしてください。
- ⊘ 製品の反転をする時は、製品が落下しても支障のない位置で行い、吊り金具側には立たないでください。

〈ワイヤーや吊り金具がハネたり、製品が横転して事故の原因になることがあります。〉



**警告** その他事故防止のため、次の事項をお守りください。

- ◆ 据え付け完了まで、ワイヤーや吊り金具を外さないでください。  
〈据え付け完了前にワイヤーや吊り金具を外して作業すると、重心が前にかたより、製品が横転し、事故の原因になることがあります。〉
- ◆ 吊り上げ前に、吊りワイヤー・ビームに十分な強度があること、ワイヤーのすり減り、パラ発生等の摩耗がないことを確認してください。  
〈吊り具に摩耗があると事故の原因になります。〉



- ◆ 作業完了時、ワイヤーや吊り具を外すときには、周囲に人がいないことを確認してください。  
〈ワイヤーや吊り具がハネて、事故の原因になることがあります。〉
- ◆ 吊り上げは、資格を持った人の操作するクレーンで行ってください。  
〈資格のない人が作業しますと、事故の原因になります。〉
- ◆ クレーンへの指示は決められた人が一人で合図してください。  
〈複数の人が合図しますと、現場が混乱し、事故の原因になります。〉

お問い合わせ

## 郡家コンクリート工業株式会社

本 社 〒680-0433 鳥取県八頭郡八頭町山上363-17

TEL.(0858)73-0500 FAX.(0858)73-0535

生コン工場 〒680-0427 鳥取県八頭郡八頭町奥谷206-1

TEL.(0858)72-1154 FAX.(0858)72-1614

[URL] <http://www.kooge.jp> [info@kooge.jp](mailto:info@kooge.jp)